

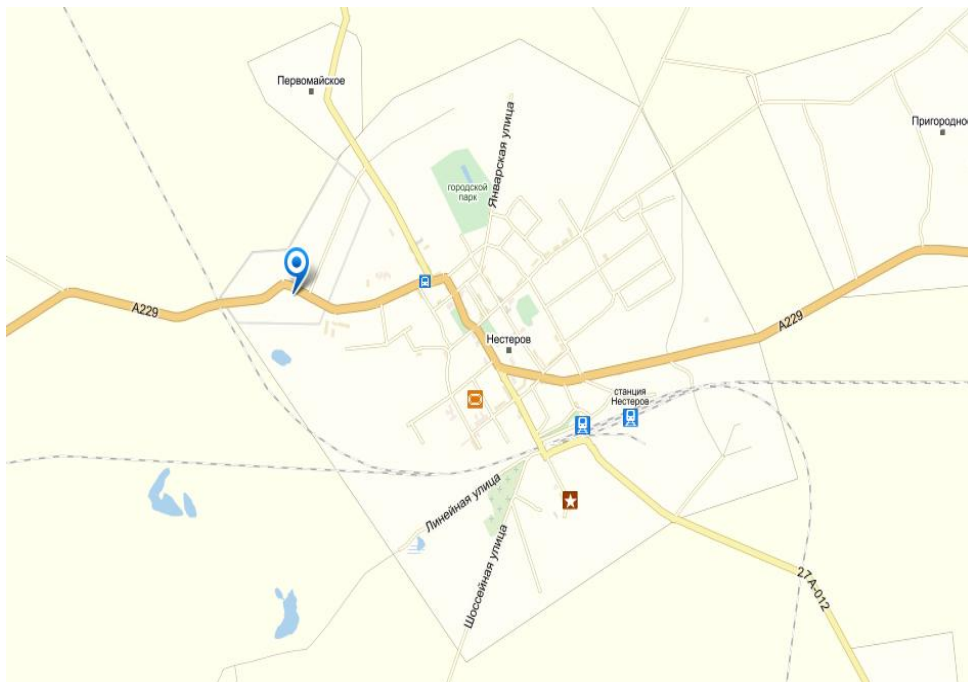
**ПРОДАЕТСЯ**

## Земельный участок со строением

Адрес: Калининградская обл., Нестеровский р-н, Пригородный сельский округ, пос.Петровское, ул.Петровская, 22

Участок расположен на Федеральной автодороге - трасса А229 Калининград - Гвардейск - Черняховск - Гусев - Нестеров - (Литва) в г.Нестеров (в 140 км восточнее Калининграда), через который проходит основной грузо- и пассажирский поток наземного транспорта направления Польша, Белоруссия, Россия.

Назначение: организация торговли нефтепродуктами, сопутствующими товарами, оказанием услуг придорожного сервиса



**Земельный участок:** 39:08:180001:0007, площадь 810 кв.м, в собственности. Категория земель – земли населенных пунктов. Разрешенное использование – под автозаправочную станцию. Проезды и площадки асфальтобетон. На участке расположено здание (операторная бывшей контейнерной АЗС).

**Здание** - одноэтажное, бескаркасное, стены обложены кирпичом, фундамент ж/б, перекрытия деревянные, кровля – металлочерепица.

Площадь 19,4 м2. Отопление – электрическое.

Электроснабжение от ТП №53-05.

Ливневая канализация – колодец-отстойник.

Цена: **Договорная**



**Контакты:** корпоративный электронный адрес: [klgd@surgutneftegas.ru](mailto:klgd@surgutneftegas.ru)

Телефоны: 8(912) 816-20-90, 8(3462) 425-888, 8(3462) 425-640, 8(4012) 990-874

**ПРОДАЕТСЯ**

## Нефтебаза

Калининградская обл., г.Советск, ул.Ленинградская, д.1, Советская нефтебаза (площадка №1)  
(120 км от Калининграда )

Земельный участок: площадь - 2,42 га (кадастр.№39:16:010307:0003)

Участок в собственности. Ограничения (обременения) права: не зарегистрировано.

Разрешенное использование: для эксплуатации нежилых зданий, строений и резервуарного парка, используемых под производственную базу.

### Состав объекта:

- здание административное (373,6 м2)
- здание административное (151,2 м2)
- здание лабораторное (95,8 м2)
- здание котельной (37,3 м2)
- гараж (280,5 м2), склад (167,1 м2)
- проезды и площадки (4533,5 м2 и 405,5 м2)
- здание операторной (10,6 м2)
- станция насосная перекачки топлива (41,8 м2)
- станция насосная перекачки топлива (26,9 м2)
- ёмкость хранения ГСМ объёмом 15 м3 – 1 шт.
- ёмкость хранения ГСМ объёмом 50 м3 – 7 шт.
- ёмкость противопожарная объёмом 5м3 – 2 шт.
- ёмкость противопожарная объёмом 10м3 – 1 шт.
- ёмкость противопожарная объёмом 40м3 – 1 шт.
- ограждение (578 п.м.), навес (333 м2)
- сооружение очистное канализационное

### Инженерные сети:

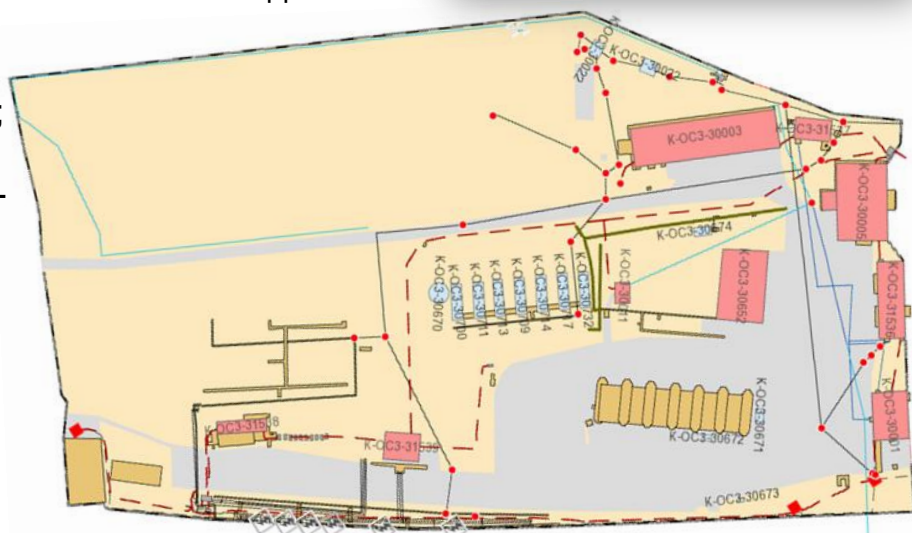
Электроснабжение – мощность 50кВт

Отопление – котёл на жидком топливе, канализация – в городскую сеть, Водопровод – от городских сетей, Горячее водоснабжение – от водонагревателя, Сети телефонизации – имеются

### Преимущества:

- Выгодное географическое расположение в западной части РФ на границе с Литвой;
- наличие крупных ж/д-узлов;
- развитая сеть автомагистралей;
- высокая плотность населения, наличие высококвалифицированной рабочей силы, что позволяет развернуть сеть трудоемких Производств

Цена: **Договорная.**



**Контакты:** корпоративный электронный адрес: [klgd@surgutneftegas.ru](mailto:klgd@surgutneftegas.ru)

Телефоны: 8(912) 816-20-90, 8(3462) 425-888, 8(3462) 425-640, 8(4012) 990-874

**ПРОДАЕТСЯ**

## Нефтебаза

Калининградская обл., г.Советск, пер.Камышинский, д.2а , Советская нефтебаза (площадка №2)  
(120 км от Калининграда)

Земельный участок: площадь - 3,56 га (кадастр.№39:16:010308:0002)

Участок в собственности. Ограничения (обременения) права: не зарегистрировано.

Разрешенное использование: для эксплуатации нежилых строений и резервуарного парка, используемых под производственную базу.

Оборудованы проезды и площадки, участок огорожен забором.

### Состав объекта:

- вагон-дом сторожка площадью (39 м<sup>2</sup>)
- станция насосная перекачки топлива (110,7 м<sup>2</sup>)
- склад (516,6 м<sup>2</sup>), склад (3,5 м<sup>2</sup>)
- станция насосная противопожарная (9,3 м<sup>2</sup>)
- резервуар противопожарный объёмом (600 м<sup>3</sup>)
- резервуар противопожарный объёмом (1200 м<sup>3</sup>)
- сооружение очистное канализационное
- здание насосной очистных сооружений (12,2 м<sup>2</sup>)
- ограждение территории (870,5 п.м.)
- проезды и площадки асфальтобетон (3147 м<sup>2</sup>)
- линия электропередачи кабельная (565 м)
- железнодорожный подъездной путь (221,3 м)

### Инженерные сети:

электроснабжение - мощность 205 кВт

### Преимущества :

- Выгодное географическое расположение в западной части РФ на границе с Литвой;
- наличие крупных железнодорожных узлов;
- развитая сеть автомагистралей;
- высокая плотность населения, наличие высококвалифицированной рабочей силы, что позволяет развернуть сеть трудоемких производств

Цена: **Договорная**



**Контакты:** корпоративный электронный адрес: [klgd@surgutneftegas.ru](mailto:klgd@surgutneftegas.ru)

Телефоны: 8(912) 816-20-90, 8(3462) 425-888, 8(3462) 425-640, 8(4012) 990-874